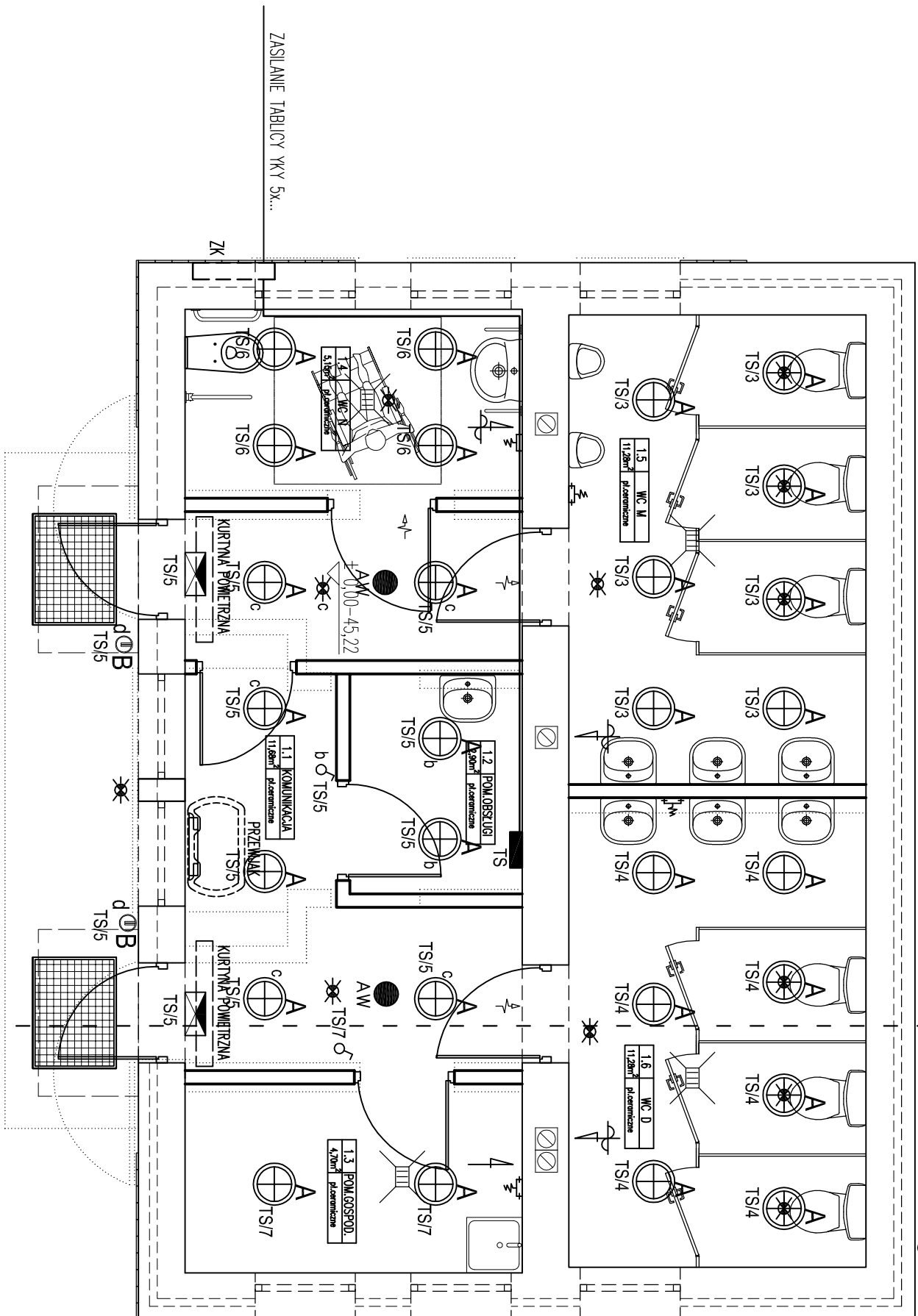


UWAGA:

- Wszystkie roboty należy wykonywać zgodnie z Polskimi Normami, Warunkami technicznymi wykonania i odbioru robót, budowlano-montażowych opracowanymi przez Instytut Techniki Budowlanej oraz zasadami wiedzy i sztuki budowlanej.
- Wszelkie elementy ruchome, elementy wyposażenia, w szczególności elementy stolarstwa drzwiowej, ślusarki okiennej i drzwiowej, należy zamawiać i wykonywać / montować na podstawie zweryfikowanych obmiarów rzeczywistych wykonanych na obiekcie.
- Dopuszcza się zastosowanie materiałów zamiennych pod warunkiem, że posiadają one cechy nie gorsze jakościowo i technicznie od wskazanych w projekcie.

LEGENDA:

- A oprawa LED natynkowa IP 65, IK10, 1450[lm], 20[W] z RCR lub bez
- B oprawa LED naścienna IP54
- łącznik jednobiegunowy
- oprawa awaryjny 1h LED 2W
- LED 1h z pikogramem jednostronno
- Tablica szaletu
- czujka ruchu
- wentylator kanałowy



- ISTNIEJĄCA ŚCIANA
- ISTNIEJĄCA ŚCIANA DO LIKWIDACJI
- ŚCIANY NOWE PROJEKTOWANE
- W MIEJSCU LIKWIDOWANYCH

Firma/firm:		PROOBIEKT			
B&S-360 BYDGOSZCZ, UL. PABÓREK 12C/2 TEL. 608462713 NIP 953-191-26-26					
Obiekt:	REMONT URZĄDZENIA SANITARNEGO DLA TURYSTÓW				
Lokalizacja:	Ciechocinek ul. Tęczyńska dz. nr 110/6 obr. 0001				
Inwestor:	GMINA MIASTA CIECHOĆNIEK Ciechocinek 87-720 ul. Kopernika 19				
Faza projektu:	PROJEKT BUDOWLANY				
Część branżowa:	ELEKTRYCZNA				
Projektant:	Inż. Przemysław Proczek nr upr. KUP/0179/PWOE/04 spec. inst. elektryczne bez ograniczeń				
Sprawdzający:	Inż. Arkadiusz Dewalt nr upr. KUP/0083/PWOE/12 spec. inst. elektryczne bez ograniczeń				
Tytuł rysunku:	RZUT PRZYZIEMIENIA OSWIETLENIE STAN PROJEKTOWANY				
		skala		nr 79s	
		1:50		E2	
		data		01.2019	